

电驱阀组

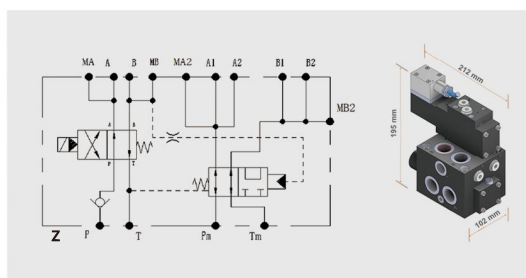
根据实际应用特点，采用定制型阀体结构，本安DN6
 通径电磁阀集成控制。

产品特点

- ◆ 阀块定制型，多油口连接，减少管路布置
- ◆ 结构紧凑，便于安装
- ◆ 主阀芯流量大，满足大流量需求
- ◆ 集成DN6电磁阀，采用本安电磁铁控制，功率小，可选航空接头，连接方便
- ◆ 一对一控制驱动，采用电气线缆连接，减少管路布置

产品参数

- ◆ 流量 DN6: 60l/min; Pm/Tm: 180l/min
- ◆ 最大压力Pz入口压力: 350bar; Pm/Tm: 350bar



DN6板式系列本安型电磁阀

据实际应用特点，采用定制型阀体结构，本安DN6通
 径电磁阀集成控制。

产品特点

- ◆ 板式DN6产品，标准GB/T 2514-AB-03-4-A安装面
- ◆ 多种阀芯机能可选，2位/3位可选
- ◆ 采用本安电磁铁控制，功率小，可选航空接头，线缆连接方便

基本参数

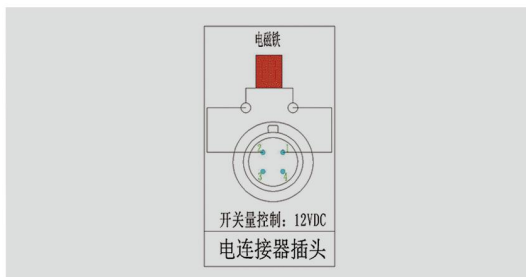
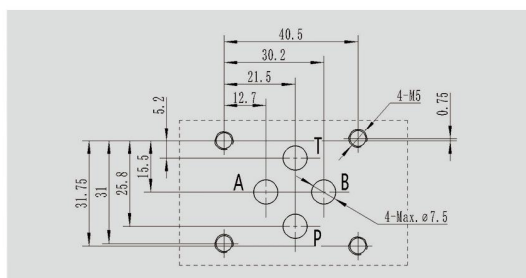
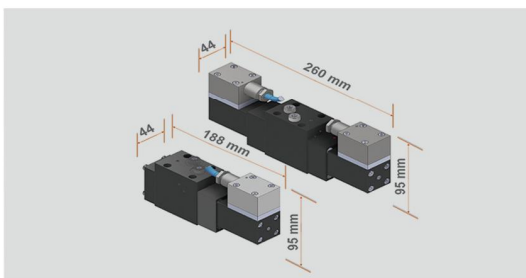
- ◆ 额定压力: 31.5Mpa 额定流量: 60L/min
- ◆ 安装螺钉: 4-M5

电磁铁电气参数

- ◆ 电压: 12VDC 额定功率: 2.4 W
- ◆ 电流: ≤194mA 防护等级: IP54

接线形式: 选配航空接头或接线

- ◆ 四芯航空接头, STA12J404 (公头) / STA12K4011 (母头)
- ◆ 本安线缆 (标配接线长度0.5m其他尺寸请单独定制) 双线不分正负



扫一扫了解更多产品

河北尚泰合力液压元件有限公司
 电话: 13303296593
 邮箱: info@sthydraulic.com
 网站: www.sthydraulic.com

ST HYDRAULIC
 河北尚泰合力液压元件有限公司