

针对当下日益强烈的煤矿井下设备电气化升级的需求，我们推出两种液压系统电控升级，在原基础上增加了大流量多路先导比例阀。

参数

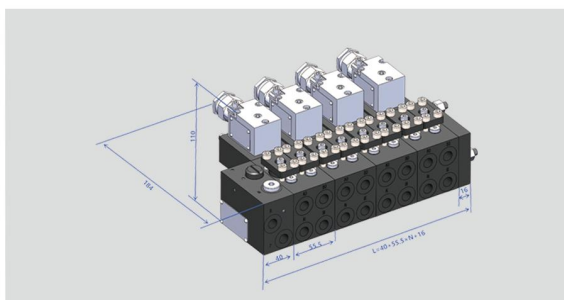
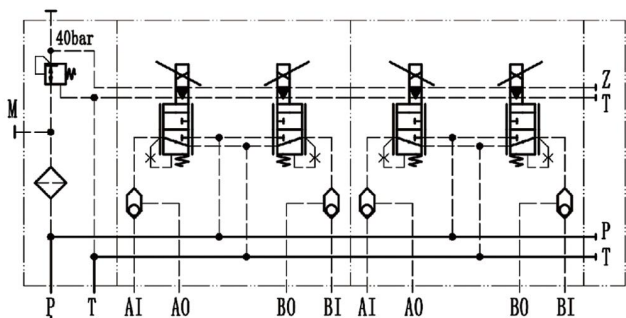
阀组油口尺寸表

- ◆ 压力油口 P : G1/4
- ◆ 回油口 T : G1/4
- ◆ 液控手柄输入口 AI/ BI : G1/4
- ◆ 主阀液控口 A0/B0 : G1/4
- ◆ 压力表接口 M : G1/4
- ◆ 安装螺纹: 4-M8深8

通用技术条件和要求

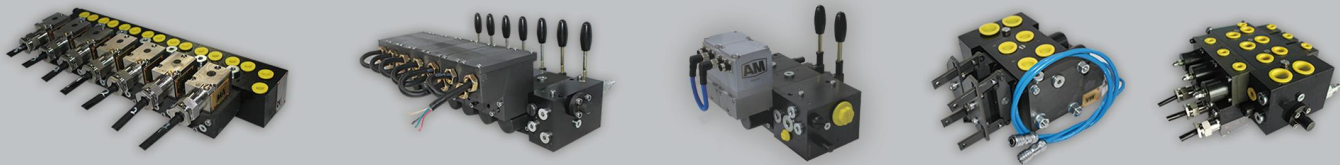
- ◆ 最高工作压力: 60bar
- ◆ 最高输出压力: 22bar
- ◆ 额定工作流量: 20L/min
- ◆ 工作电压: 24V
- ◆ 过滤精度: 10 μ m
- ◆ 油液清洁度: NAS7至8级

产品特点



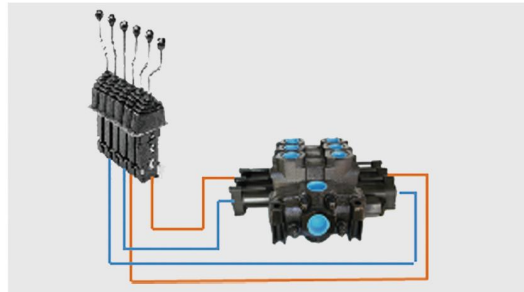
扫一扫了解更多产品

河北尚泰合力液压元件有限公司
电话: 13303296593
邮箱: info@sthydraulic.com
网站: www.sthydraulic.com

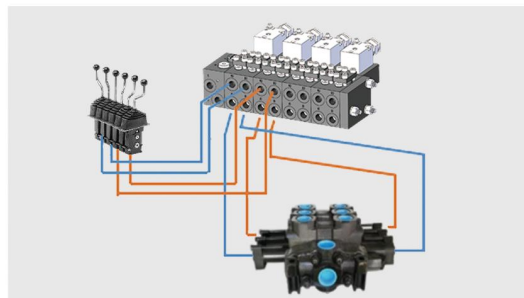


特点

1. 流量大：大流量多路先导比例阀采用了电液控制方式，与传统的电控方式相比，通过电磁铁控制比例减压阀再由比例减压阀控制二级比例减压阀的方式，使大流量多路先导比例阀具有更大的通油能力（流量可达到20L/min）。使液压系统的延时更小，反应速度更快。
2. 带有应急设置“大流量多路先导比例阀设有应急装置，便于应用过程中，电控失灵或者电磁铁损坏后，通过换向控制阀块上M5×8螺钉处用直径小于 $\phi 4$ 的圆柱形物体推动二级比例减压阀阀芯，保证系统继续工作。
3. 双头电磁铁控制：大流量多路先导比例阀采用双头电磁铁结构，使大流量多路先导比例阀每一换向控制片可以控制一个三位换向液压阀组。与现有大流量的先导控制阀采用单头电磁铁相比，减少了电缆的数量和空间。



升级



选型说明

S T - 2XDBL / J40 - 3 S 22 / E - G24MA -10M

- 线缆长度10m
- G24MA-24V煤安比例电磁铁
- G12MB-12V本安比例电磁铁
- G24-24V普通比例电磁铁
- 电比例控制
- 输出压力22bar
- S-梭阀：S-带梭阀；N-不带梭阀
- 3路快速响应先导比例多路阀
- J40-连接块：J40-带主减压阀，减压压力为40bar；
P40-带主安全阀，安全压力为40bar；
A0-不带主减压阀和主安全阀；
- 尚泰快速响应先导比例多路阀



扫一扫了解更多产品

河北尚泰合力液压元件有限公司
电话: 13303296593
邮箱: info@sthydraulic.com
网站: www.sthydraulic.com

ST HYDRAULIC
河北尚泰合力液压元件有限公司